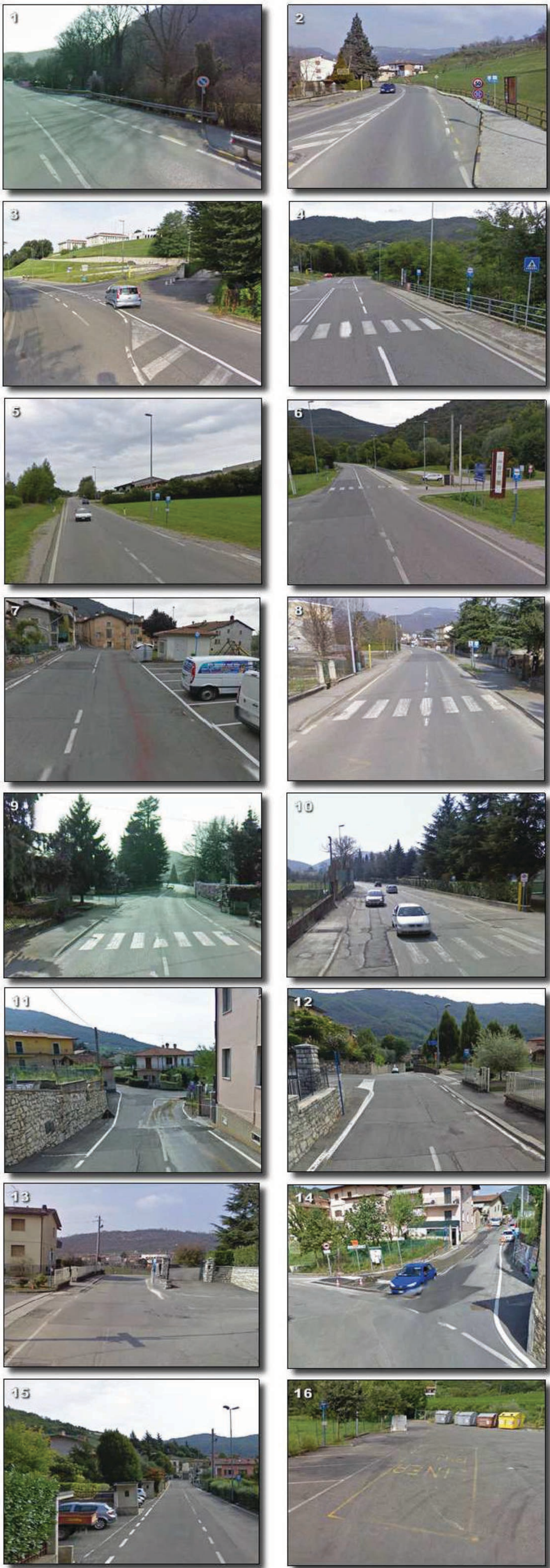


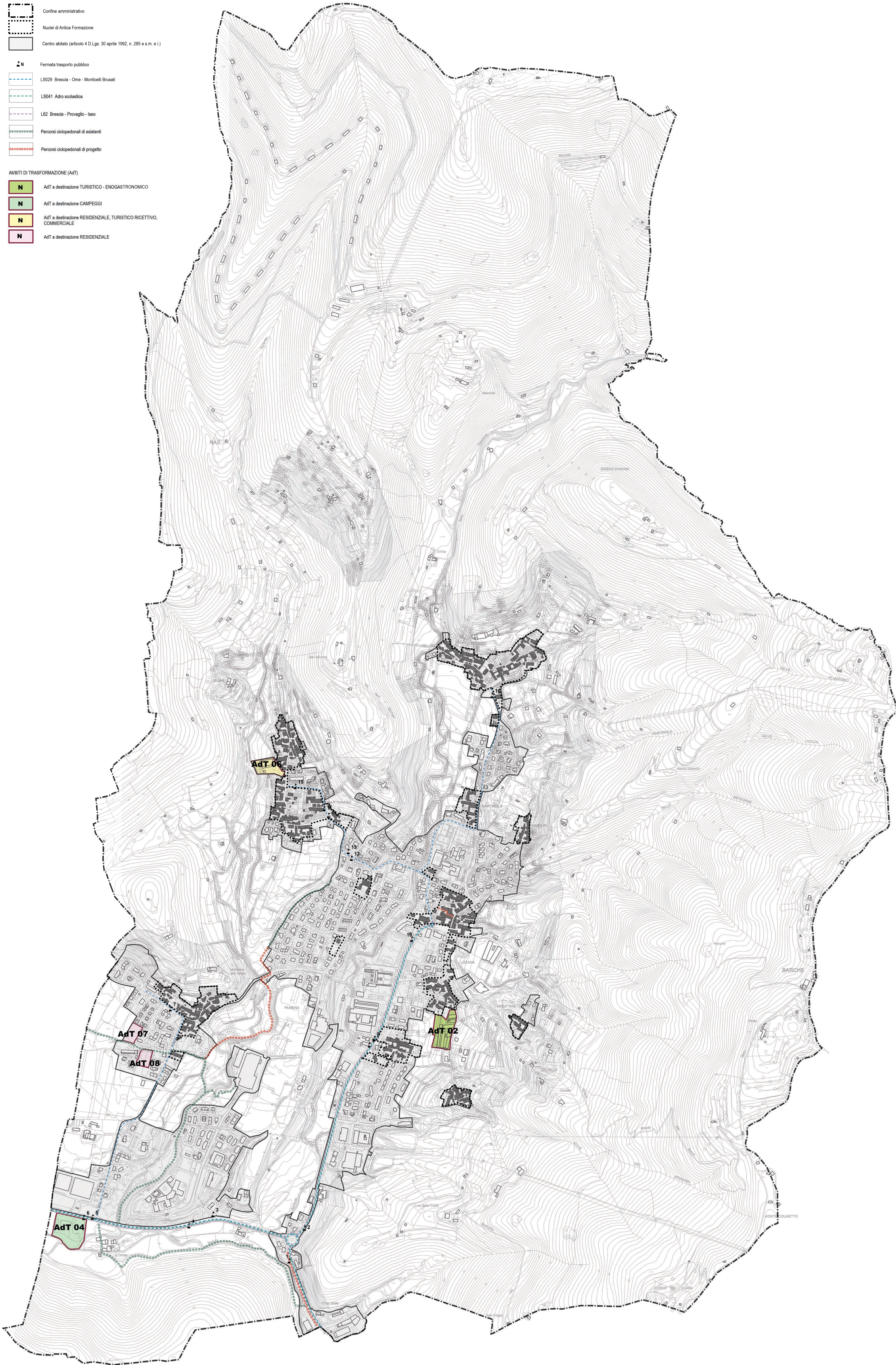
Fermata	Passella coperta	Segnalatica verticale (pani)	Segnalatica orizzontale	Attraversamento pedonale	Marciapiede	Sotto di fermata	Sosta autobus	Tipologia strada	ENTE
1 - via Provinciale SP46	ASSENTE	PRESENTE	PRESENTE	PRESENTE	PRESENTE	PRESENTE	FUORI DALLA CARREGGIATA	F EXTRAURBANA LOCALE	Trasporti Brescia Sud
2 - via Provinciale SP46	ASSENTE	PRESENTE	PRESENTE	PRESENTE	PRESENTE	PRESENTE	FUORI DALLA CARREGGIATA	F URBANA LOCALE	Trasporti Brescia Sud
3 - SP47 bis	ASSENTE	PRESENTE	PRESENTE	ASSENTE	ASSENTE	ASSENTE	N CARREGGIATA	F EXTRAURBANA LOCALE	Ferrovia Nord Milano
4 - SP47 bis	ASSENTE	PRESENTE	PRESENTE	PRESENTE	ASSENTE	ASSENTE	N CARREGGIATA	F EXTRAURBANA LOCALE	Trasporti Brescia Sud
5 - SP47 bis	ASSENTE	PRESENTE	ASSENTE	PRESENTE	ASSENTE	ASSENTE	N CARREGGIATA	F EXTRAURBANA LOCALE	Trasporti Brescia Sud
6 - SP47 bis	ASSENTE	PRESENTE	ASSENTE	PRESENTE	ASSENTE	ASSENTE	N CARREGGIATA	F EXTRAURBANA LOCALE	Ferrovia Nord Milano
7 - via Giovanni Pascoli	ASSENTE	PRESENTE	ASSENTE	ASSENTE	PRESENTE	ASSENTE	N CARREGGIATA	INTERZONALE	Trasporti Brescia Sud
8 - via Provinciale SP46	ASSENTE	PRESENTE	PRESENTE	PRESENTE	ASSENTE	ASSENTE	N CARREGGIATA	INTERZONALE	Trasporti Brescia Sud
9 - via Provinciale SP46	ASSENTE	PRESENTE	PRESENTE	PRESENTE	PRESENTE	ASSENTE	N CARREGGIATA	INTERZONALE	Trasporti Brescia Sud
10 - via Provinciale SP46	PRESENTE	PRESENTE	PRESENTE	PRESENTE	PRESENTE	PRESENTE	FUORI DALLA CARREGGIATA	INTERZONALE	Ferrovia Nord Milano
11 - via Marconi	ASSENTE	PRESENTE	ASSENTE	ASSENTE	ASSENTE	ASSENTE	N CARREGGIATA	INTERZONALE	Trasporti Brescia Sud
12 - via Marignago	ASSENTE	PRESENTE	ASSENTE	ASSENTE	PRESENTE	ASSENTE	N CARREGGIATA	INTERZONALE	Trasporti Brescia Sud
13 - via Marignago	ASSENTE	PRESENTE	ASSENTE	ASSENTE	ASSENTE	ASSENTE	N CARREGGIATA	INTERZONALE	Trasporti Brescia Sud
14 - via Marconi	ASSENTE	PRESENTE	ASSENTE	ASSENTE	ASSENTE	ASSENTE	N CARREGGIATA	INTERZONALE	Trasporti Brescia Sud
15 - via Marconi	ASSENTE	PRESENTE	ASSENTE	ASSENTE	ASSENTE	ASSENTE	N CARREGGIATA	INTERZONALE	Trasporti Brescia Sud
16 - via Valle	ASSENTE	PRESENTE	PRESENTE	ASSENTE	ASSENTE	PRESENTE	FUORI DALLA CARREGGIATA	INTERZONALE	Trasporti Brescia Sud

FERMATE DEL TRASPORTO PUBBLICO LOCALE - DOCUMENTAZIONE FOTOGRAFICA

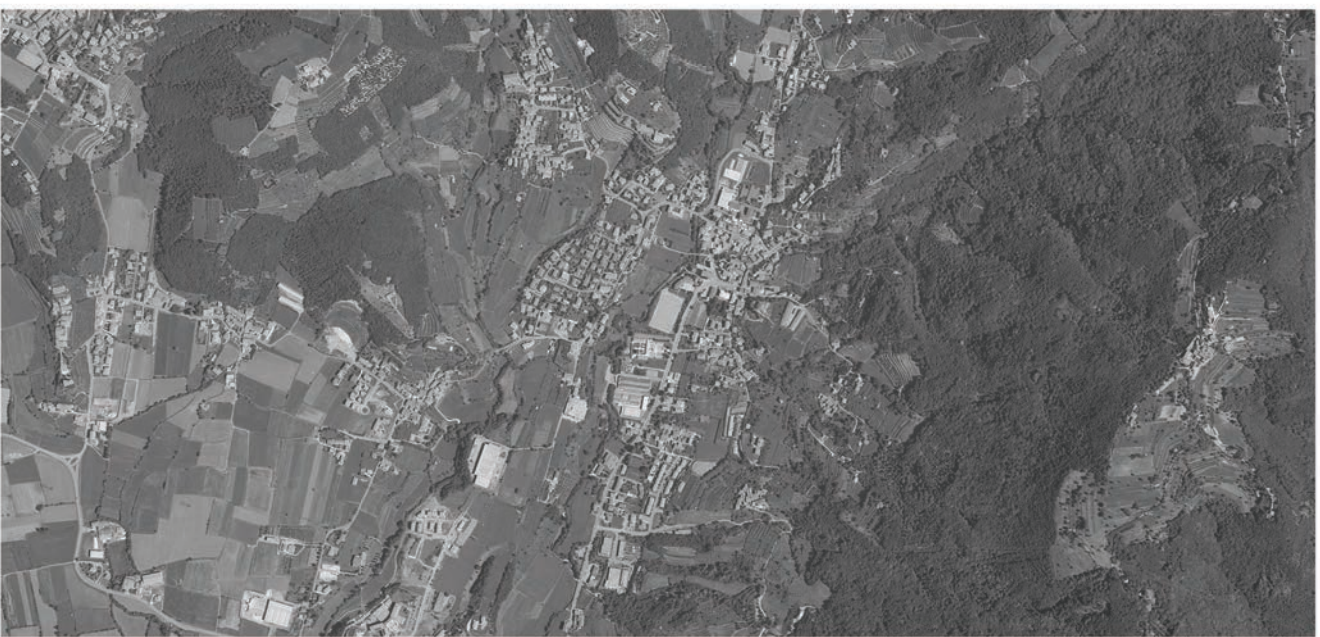


- LEGENDA**
- Confine amministrativo
 - Nucleri di Antica Formazione
 - Centro abitato (articolo 4 D.Lgs. 30 aprile 1992, n. 285 e s.m. e i.)
 - Fermata trasporto pubblico
 - LS029 Brescia - Ome - Monticelli Brusati
 - LS041 Adro scabellata
 - L62 Brescia - Provaglio - Isseo
 - Percorsi ciclopedonali di esistenti
 - Percorsi ciclopedonali di progetto

- ANBITI DI TRASFORMAZIONE (AdT)**
- AdT a destinazione TURISTICO - ENOGASTRONOMICO
 - AdT a destinazione CAMPEGGI
 - AdT a destinazione RESIDENZIALE, TURISTICO RICETTIVO, COMMERCIALE
 - AdT a destinazione RESIDENZIALE



COMUNE DI OME



VARIANTE GENERALE AL PIANO DI GOVERNO DEL TERRITORIO ex art. 8, comma 4 L.R. 12/05 e s.m. e i.

Documento di Piano			
TRASPORTO PUBBLICO E PERCORSI CICLOPEDONALI			
DOCUMENTO:	T06 DdP	scala 1:5.000	adozione Ottobre 2021



Arch. Silvano Buzzi:
Silvano Buzzi & Partners srl
25077 Roè Volciano (BS) Via Bellini, 9
Tel. 0365 59581 - fax 0365 5958600
e-mail: info@buzzipartners.it
pec: buzzipartners@pec.it
C.F. - P.I. 040365720987